



## EMTr PARA LA RECUPERACIÓN DE LA MARCHA EN LESIÓN MEDULAR

### TRATAMIENTO

- Inicialmente se realizará una valoración médica para determinar si el paciente tiene criterio o no para hacer el tratamiento.
- A continuación, se realizarán dos estudios previos:
  - Estudio Neurofisiológico.
  - Valoración funcional.
- El tratamiento será de 15 sesiones, de lunes a viernes, con el siguiente protocolo:
  - 20 minutos d'EMTr.
  - 60 minutos de terapia intensiva dirigida a la reeducación de la marcha.
- Al final del tratamiento se hará una reevaluación clínica donde se repetirán los dos estudios iniciales para evaluar los cambios neurológicos producidos.
- Se entregará al paciente un informe final completo con las valoraciones, el tratamiento realizado y las recomendaciones finales.

\*Según criterio facultativo o petición del propio paciente, se realizará un estudio cinemático de la marcha previa y posteriormente al tratamiento.



### BENEFICIOS

En estudios científicos publicados, se ha visto una mejora tanto en la marcha como en la espasticidad en pacientes con lesión medular incompleta motora después de sesiones combinadas d'EMTr y terapia intensiva dirigida a la recuperación de la marcha.

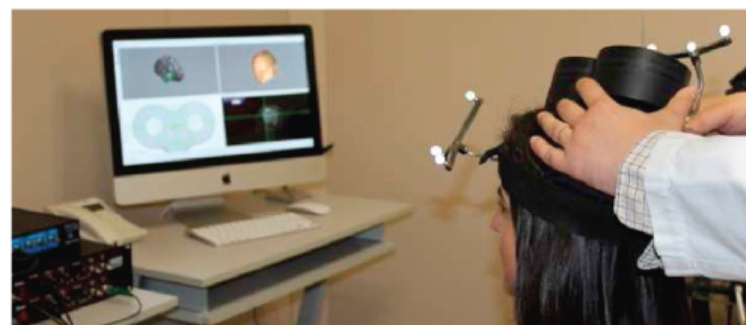


## EMTr PARA LA RECUPERACIÓN DE LA MARCHA EN LESIÓN MEDULAR

### RECUPERACIÓN DE LA MARCHA EN LESIÓN MEDULAR INCOMPLETA MOTORA

La lesión medular (LM) en el ser humano ocasiona déficits devastadores e irreversibles para la baja capacidad de regeneración del sistema nervioso central. Las vías motoras se ven afectadas, y como consecuencia se produce una pérdida parcial o total de la fuerza muscular que dificulta la marcha (dependiendo del grado de afectación) y en ocasiones se acompaña de espasticidad severa que puede limitar la realización de un movimiento. Después de la lesión, se produce una reorganización de los circuitos a nivel cortical, subcortical y espinal que podría contribuir a la recuperación.

**La estimulación magnética transcranial repetitiva (EMTr)** es una técnica inocua que nos permite modular la excitabilidad cortical e inducir cambios controlados sobre las vías motoras. Esta modulación puede aumentar los beneficios de la terapia rehabilitadora.



### DESTINATARIOS

Programa dirigido a pacientes con lesión modular incompleta motora, parapléjicos y tetrapléjicos. Los pacientes podrán acceder al programa por petición propia o remitidos por otro médico.

### PARA MÁS INFORMACIÓN

Consulte la página de Innovación Clínica Institut Guttmann [www.guttmanninnova.com](http://www.guttmanninnova.com) o contacte con el Depto. de Admisiones y Atención al Cliente: [admissions@guttmann.com](mailto:admissions@guttmann.com) Tel. 93 497 77 00 ext. 2128