

PLA DE FORMACIÓ CONTINUADA DE L'INSTITUT GUTTMANN 2018-2020


Resum del contingut

El Pla de Formació Continuada de l'Institut Guttmann és el document que defineix els objectius, el model de funcionament i la definició de funcions i responsabilitats associades a les diferents fases de la formació dels seus professionals i col·laboradors.

Gestió de les modificacions

Versions		Autors Revisors/es	Resum de les modificacions més rellevants fetes al document respecte a la versió anterior. Incloure els apartats i pàgines que han estat modificats.
Número versió	Any aprovació		
1.0 (v.o)	2008	E. Bassas D. Moya E. Dalmau	Nou document elaborat
3.0	2014	E. Bassas M. Secanell V. Amargós	Revisió i modificacions en els requisits.
4.0	2018	E. Bassas V. Amargós M. Secanell S. Palomo	Adaptada l'estructura al format estandarditzat de documentació de l'IG. Revisió i modificacions en els requisits.

**Es mantindran, com a mínim, el detall de la primera versió elaborada i les dues versions últimes. Nota important: La versió ubicada a la intranet és la única versió vàlida d'aquest document. Qualsevol còpia impresa podria no ser la versió final i per tant no incloure les modificacions de la versió en format electrònic.*

Revisat el 17/05/2018	Aprovat el 12 / 06 / 2018	Vigent fins a maig 2020
Elaboren aquest document: E. Bassas V. Amargós M. Secanell S. Palomo	Directiu responsable: M. Caldés	Òrgan que aprova: Comitè de Direcció  JOSEP M. RAMIREZ Director Gerent

Índex

1.	SITUACIÓ DE LA FORMACIÓ A L'INSTITUT GUTTMANN	3
2.	OBJECTIUS DEL PLA DE FORMACIÓ	4
3.	ORGANITZACIÓ.....	5
4.	DISSENY I ESTRUCTURA DEL PLA.....	7
5.	AVALUACIÓ DEL PLA.....	16
6.	RECURSOS	17
7.	PROGRAMES ANUALS DE FORMACIÓ CONTINUADA.....	18
8.	ANNEXES	22

Nota important: aquest format porta incorporat l'índex de paginació automàtic, recordeu d'actualitzar la taula quan acabeu de redactar el document. Si heu d'afegir subtítols o apartats podeu fer-ho a través de la pestanya "referencias"-> "agregar texto" i posar el nivell de l'apartat 1 (nivell 1), 1.1 (nivell 2), 1.1.1 (nivell 3).

1.- SITUACIÓ DE LA FORMACIÓ A L'INSTITUT GUTTMANN

Per establir les estratègies a seguir per tal d'aconseguir els objectius en matèria de formació continuada, i col·laborar així en la millor obtenció dels objectius institucionals, s'ha realitzat una anàlisi de les Debilitats, Amenaces, Fortaleses i Oportunitats (DAFO) en formació al nostre entorn:

DEBILITATS (internes)	AMENACES (externes)
<ul style="list-style-type: none">▪ Traslladar els valors institucionals (excel·lència clínica i humanisme) i l'ADN Guttman en el procés de relleu generacional.▪ Mida reduïda de l'organització, obligada a mantenir permanentment un elevat grau de diferenciació.▪ Necessitats d'uns professionals altament tecnificats que no existeixen en el mercat laboral sanitari ordinari, als quals cal formar en els coneixements i les habilitats pròpies de l'especialitat.▪ Els canvis socioeconòmics, epidemiològics i en els procediments terapèutics emprats actualment, determinen una producció clínica difícilment incrementable mitjançant el seu actual model assistencial.	<ul style="list-style-type: none">▪ Increment de la competència i banalització de l'oferta en neurorehabilitació.▪ Disminució de la finançament de les activitats científiques i la investigació a nivell Estatal.▪ Millora de la qualitat dels serveis prestats en les hospitals públics que els fa cada cop més competitiu a l'hora de captar pacients i finançament públic.

FORTALESES (internes)	OPORTUNITATS (externes)
<ul style="list-style-type: none">▪ El conjunt de l'organització i el seu equip humà té l'experiència, una capacitat contrastada, la motivació i els medis necessaris per assumir nous reptes i posicionar-se favorablement en l'entorn.▪ Els valors de la institució i el compromís del personal, la capacitat d'adaptació i la forma de gestió són elements diferencials.▪ Alt grau d'especialització i de coneixement en neurorehabilitació que es tradueix en una gran activitat formativa i docent.▪ Interiorització per part dels professionals del paper de la transferència de coneixement, tant internament, com a responsabilitat intrínseca de la seva feina, com externament.	<ul style="list-style-type: none">▪ Compromís amb l'excel·lència i aposta per la qualitat amb les acreditacions i certificacions per desmarcar-nos de la competència.▪ Institució amb prestigi, amb possibilitats de creixement.▪ Potencial del Projecte "Guttman – Barcelona" amb noves especialitats i serveis de valor afegit.▪ Els problemes de sostenibilitat a curt termini del sector públic representen una oportunitat de creixement per el sector privat.

2. OBJECTIUS DEL PLA DE FORMACIÓ

El Pla de Formació Continuada (PFC) de l'Institut Guttmann té com a objectiu principal donar resposta a les necessitats de desenvolupament professional del seu equip humà, en els diferents àmbits que conformen les seves activitats competencials, posant especial èmfasi en la identificació de les mancances existents i proposant les accions formatives més adequades per a la seva millor superació:

- Oferint als professionals i col·laboradors un conjunt de propostes d'especialització, d'aprofundiment i de reciclatge en **l'àmbit clínic** per tal de seguir essent excel·lents en el tractament medicoquirúrgic i la rehabilitació integral de les persones afectades per una lesió medul·lar, un dany cerebral adquirint o una altra gran discapacitat d'origen neurològic.
- Oferint accions formatives específiques, **clíniques i no clíniques**, en relació a l'estructura organitzativa, tant assistencial com no assistencial, orientant el treball **per processos**, impulsant la **generació i transmissió de coneixements** a tota la Institució i la **millora continua dels processos de qualitat i seguretat** ; adreçats tots ells a la recerca de l'**excel·lència**.
- Oferint accions formatives **no clíniques** en relació a garantir els processos de **prevenció i seguretat** tant dels professionals com dels pacients.
- Oferint accions formatives de foment de la missió, visió i valors de l'Institut Guttmann, així com afavoridores del sentiment de pertinença a l'organització, mitjançant un programa **d'acollida** adreçat a totes les persones que s'incorporin per primera vegada; ja sigui en qualitat de nous/ves professionals contractats pel propi Institut, com de col·laboradors pertanyents a d'altres empreses o organitzacions que vinguin a desenvolupar la seva activitat professional a l'Institut, la durada dels quals es prevegui superior a tres mesos.

3. ORGANITZACIÓ

El model organitzatiu per a la més eficaç realització de la formació continuada de l'Institut Guttmann, neix de la Direcció/Gerència, que és qui té la responsabilitat de fixar la Política de Formació Continuada que s'ha de desenvolupar en el conjunt de la Institució.

Dos són els òrgans directament involucrats en l'àmbit de la formació:

1. el Comitè de Direcció
2. el Comitè Assessor de Formació Continuada

Dels que la composició, responsabilitats i competències són les següents:

El Comitè de Direcció

Està format per:

- Director/a
- Gerent
- Director/a Assistencial
- Director/a Econòmic-financer
- Director/a de Recerca
- Director/a de Docència
- Coordinador/a Assistencial
- Cap de Neuropsicosocial
- Cap d'Infermeria
- Cap de Rehabilitació Funcional

Assessors:

- Coordinador/a executiu de recerca
- Cap d'Admissions i Atenció a l'Usuari
- Cap de Treball Social Sanitari
- Secretària de Docència
- Cap RSC i Comunicació

Té encomanades, en relació a la formació continuada, les funcions següents:

- Revisar i aprovar el Pla de Formació Continuada triennal.
- Revisar i aprovar el Programa Anual de Formació Continuada.
- Transmetre a les respectives àrees de responsabilitat els objectius en matèria de formació del personal.

- Difondre, a les respectives àrees de responsabilitat la posada en marxa del Pla i dels respectius Programes Anuals de Formació Continuada i vetllar perquè la informació es transmeti a tots els professionals i col·laboradors.
- Vetllar per l'acompliment del Pla i dels Programes Anuals que se'n deriven.
- Fer que la Direcció doti el Pla i els Programes econòmicament, també col·laborar en facilitar els espais necessaris per desenvolupar la formació, així com fer que el treballadors puguin realitzar les tasques formatives adaptant la seva feina habitual, tant i en quan sigui possible..
- Fer seguiment al llarg dels exercicis per garantir l'acompliment d'aquest Pla, i si escau, realitzar les mesures correctores per el seu assoliment.

El Comitè Assessor Formació Continuada

És l'òrgan que desenvoluparà el Pla de Formació Continuada i els Programes anuals. Aquest comitè té un paper rellevant en la formació al centre, com a òrgan assessor de la direcció de la Institució i és de caràcter tècnic.

El Comitè Assessor Formació Continuada, que depèn jeràrquicament del Comitè de Direcció, es crea amb la funció general de coordinar i fomentar la participació de tots els professionals i col·laboradors de l'Institut Guttmann envers totes les accions en matèria de formació continuada, elaborar el Pla triennal de formació continuada i els distints programes anuals que se'n deriven, així com de vetllar pel seu millor desenvolupament i supervisar-ne la seva execució.

La composició d'aquest comitè està integrada per **12 membres**, deu dels quals són designats per la Direcció/Gerència, procurant representar a la majoria de col·lectius professionals de l'organització, i dues persones ho són per designació del Comitè d'Empresa:

- 2 membres del Comitè de Qualitat,
- 1 membre de Recursos Humans,
- 4 membres de l'àrea clínica (1 de l'àrea mèdica, 1 de l'àrea psicosocial, 1 de l'àrea de Rehabilitació Funcional i 1 de l'àrea d'Infermeria),
- 1 membre de l'àrea de Recerca,
- 1 membre d'Infraestructures, Serveis i Mediambient,
- 1 membre de l'àrea de Docència,
- 2 membres designats pel Comitè d'Empresa.

Els membres del comitè són nomenats per tres anys, durada de vigència del pla, llevat de circumstàncies especials que facin necessari o aconsellable la seva substitució.

Els dos membres en representació del Pla de Qualitat, són el Coordinador/a Assistencial, en qui recau la **Presidència** del comitè, i el membre de Recursos Humanos, en qui recau la **Secretaria**.

Les funcions principals d'aquest comitè són les següents:

- Copsar les necessitats de formació continuada de cada àrea o departament.
- Elaboració de la proposta del Pla de Formació Continuada triennial, per elevar-lo al Comitè de Direcció per la seva aprovació, si escau. Fer seguiment i avaluar-lo periòdicament i en finalitzar el període pel que s'aprova.
- Elaboració de la proposta de Programa Anual de Formació, fer-ne el seguiment i l'avaluació un cop finalitzat cadascun d'ells.
- Transmetre la informació sobre formació continuada que es genera a la Institució, tant la que s'organitza dins de la institució, com la que s'organitza en altres centres o organitzacions.
- Crear i mantenir actiu un sistema d'informació que enregistri el disseny, el procés, els resultats i l'avaluació de la formació continuada realitzada pels professionals de la institució.
- Elaborar un informe anual on es reculli la memòria de formació.

El comitè es reuneix com a mínim 2 cops a l'any, sent lo òptim fer-ho tres.

CALENDARI REUNIONS COMISSIÓ	
1ª Reunió	Avaluació de l'acompliment del Pla i del programa anual. Elaboració de l'informe anual del Programa de l'any anterior (Memòria)
2ª Reunió	Elaboració del Programa Anual any següent.
3ª Reunió	Avaluació dels resultats obtinguts del Programa en curs (a tancar al febrer) Presentació del Programa anual per a la seva aprovació al Comitè Direcció i posterior ratificació pel Patronat

Sempre que sigui necessari es pot convocar el Comitè Assessor de Formació Continuada sol·licitant-ho al/la President/a o Secretari/a

4. DISSENY I ESTRUCTURA DEL PLA

Circuit de detecció de necessitats

El Pla de Formació Continuada estableix les matèries i col·lectius específics destinataris de la formació planificada atenent al diagnòstic de necessitats realitzat.

La detecció de necessitats pot partir **des de la pròpia Direcció/Gerència**, que objectiva aquelles necessitats formatives dels professionals en funció dels objectius estratègics que té establerts, **i des de les pròpies àrees, comissions i professionals** que, en l'exercici diari del seu lloc de treball, detecten obligacions formatives tant de coneixement i habilitats, com d'altres actius a incorporar per millorar les seves competències.

També mitjançant els resultats de les enquestes de satisfacció de les diverses accions formatives, són una base de dades molt bona per valorar les activitats fetes i poder fer propostes de millora en base a aquests resultats.

Així mateix, es poden dur a terme enquestes sobre el Pla de Formació i els diversos Programes anuals, per copsar l'opinió dels professionals i posteriorment en l'anàlisi dels resultats fer plantejos de millora, de noves accions formatives...etc.

Aquestes formes de detecció es canalitzen de manera **objectiva** al Comitè Assessor de Formació Continuada, qui les estudia i avalua, i proposa, si escau, la seva incorporació al Pla de Formació o al Programa anual.

La vigència de 3 anys del Pla de Formació Continuada li proporciona un alt component d'estabilitat a l'hora que és un instrument **flexible**, en la detecció de necessitats que puguin anar sorgint en el període.

Estructura del Pla

El Pla de Formació s'estructura en dues grans línies:

- Formació continuada clínica.
- Formació continuada no clínica.

Aquestes poden anar adreçades a qualsevol col·lectiu de professionals del centre, és a dir, que per exemple un professional no clínic pot requerir assistir a un taller, jornada o curs d'àmbit clínic; i també a la inversa.

Cadascuna de les línies de formació estan formades per:

- Cursos, tallers i seminaris.
- Sessions.
- Jornades i congressos.
- Formació reglada.
- e-learning.

El Pla el que fa és establir els àmbits bàsics de formació en coneixement, habilitats i actituds que es creu necessari per assolir el mandat del Pla Estratègic vigent.

El Programa Anual de Formació Continuada, concreta les activitats que s'han decidit prioritzar per un exercici en concret. La modalitat que s'utilitza per realitzar els objectius proposats s'intenta que sigui la més pedagògica i efectiva pels treballadors: cursos presencials, semi-presencials, *online*, tallers, assistència a una determinada jornada, assistència a sessions, formació online.

Pla estableix, també, a quin col·lectiu de professionals o col·laboradors afecta la formació i si és de caràcter obligatori o voluntari.

ESTRUCTURA PFC CLÍNICA		
DESCRIPCIÓ	C/H/A	COL·LECTIU AL QUE S'ADREÇA
CURSOS, TALLESS I SEMINARIS		
Formació Reanimació cardio-pulmonar bàsica (RCP)	C, H	Tot el personal Assistencial curs específic RCP bàsic a excepció dels metges que fan guàrdies i altres professionals d'Infermeria. La resta de col·lectiu RCP , adaptada bàsica i integrada dins d'altres matèries.
Formació en RCP avançat i pediàtric	C, H	Professionals àmbit assistencials específics
Formació en qualitat i Seguretat del pacient	C, H	Tots els professionals
Formació en elaboració guies de pràctica clínica, protocols, normes i circuits	C, H	
Formació en mecànica transfusional	C, H	Tots els diplomats d'infermeria que intervenen en els actes transfusionals
Formació en prevenció i control de la infecció	C, H	Tots els professionals
Formació en metodologia científica	C	Tot el personal assistencial
Formació en noves tecnologies i equípaments	C, H	Professionals que requereixin de la utilització de l'equipament
Formació continuada d'aprofundiment clínic:		Segons necessitats i professionals implicats
Formació per auxiliars (de nova incorporació)	C, H	Tots els auxiliars de nova incorporació i als auxiliars que mostrin un interès explícit
Formació en pediatria	C, H, A	Tots els professionals de les àrees assistencial, segons necessitats del lloc de treball.
Formació en dany cerebral adquirit	C, H	Tot els professionals assistencials que mostri un interès explícit
Formació en lesió medul·lar	C, H, A	
SESSIONS		
Sessions generals de l'hospital (3 al mes)	C, H, A	Tots els professionals
Sessions bibliogràfiques i d'anàlisi de casos (4 al mes)	C, H	Metges/sses interessats i altres professionals que ho desitgin
Sessions de neurologia i neurortopèdia (4 al mes)	C	Metges/sses interessats i altres professionals que ho desitgin
Sessions de medicina interna, psiquiatria i neurologia) i altres especialitats 1 o 2 al mes.	C	Metges/sses especialistes interessats, metges/sses en formació, altres professionals interessats
Sessions formativa pels metges residents (4 al mes)	C, H	Tots els metges residents
Sessions de neurofàrmacologia (4 al mes)		Tots els diplomats d'infermeria que treballen a les unitats d'hospitalització metges/sses , neurospicolegs i altres professionals interessats

Xerrades formatives a les unitats d'hospitalització	C	Tot el personal assistencial de les unitats d'hospitalització i CCEE
JORNADES I CONGRESSOS		
Assistència a jornades, congressos, seminaris i altres reunions de caràcter científic Neurorehabilitació i àmbits afins.	C, H	En funció de la detecció de necessitats i l'interès dels professionals i la disponibilitat horària i econòmica
Assistència a jornades, congressos, seminaris i altres reunions de caràcter científic (Neuropsicologia, psicologia clínica, logopèdia, ...totes les professionals del Centre)	C, H	En funció de la detecció de necessitats i l'interès dels professionals i la disponibilitat horària i econòmica
FORMACIÓ REGLADA		
Programes de Docència de l'Institut Universitari de Neurorehabilitació Guttmann	C, H	Tots els graduats, diplomants i llicenciats que vulguin aprofundir en el coneixement de l'especialitat
Programes docents externs	C, H	Tots els graduats, diplomants i llicenciats que vulguin aprofundir en el coneixement de l'especialitat

* C. Coneixements H: Habilitats A:Actituds

ESTRUCTURA PFC NO CLÍNICA		
DESCRIPCIÓ	C/H/A	COL.LECTIU AL QUE S'ADREÇA
CURSOS, TALLEs I SEMINARIS		
Formació en confidencialitat i bones pràctiques	C, A	Tot s els professionals i col·laboradors
Formació en prevenció de riscos laborals i seguretat	C	Tot s els professionals i col·laboradors
Formació a nivell d'emergències	C	Tot s els professionals i col·laboradors
Formació en cultura organitzativa (missió, visió i valors)	H, A	Tot s els professionals i col·labores de nova incorporació
Formació en gestió mediambiental	C, H	Personal del departament d'Infraestructures, Serveis i Medi Ambient.
Formació en coneixements informàtics	C	En funció de les necessitats detectades es destina als professionals dels departaments d'informàtica i altres, si fos el cas.
Formació en gestió de recursos humans	C	En funció de les necessitats detectades es destina als professionals del departaments de recursos humans

Altra formació administrativa	C	En funció de les necessitats detectades es destina als professionals dels departaments de recursos humans o altres de l'àmbit administratiu i de gestió
SESSIONS		
Sessions sobre riscos laborals i seguretat	C, H	Tots els professionals i col·laboradors
Sessions sobre seguretat i emergències (pràctiques, simulacres)	C, H	Tots els professionals i col·laboradors
ASSISTÈNCIA A JORNADES I CONGRESSOS		
Assistència a jornades i congressos	C, H	Tots els professionals i col·laboradors
FORMACIÓ REGLADA		
Programes docents externs	C, H, A	A tots els diplomats i llicenciats que vulguin aprofundir en coneixements específics de la seva especialitat

* C. Coneixements H: Habilitats A:Actituds

Formació obligatòria

En aquest punt es defineixen unes accions formatives periòdiques que es consideren claus per l'Organització, són les accions formatives OBLIGATORIES:

FORMACIÓ CLÍNICA OBLIGATÒRIA

Els professionals de nova incorporació, sempre i quan la seva relació laboral sigui superior al mes o hagi tingut relacions laborals continuades durant sis mesos, en iniciar la seva relació laboral amb l'Institut Guttmann han de realitzar la següent formació obligatòria:

- **QUALITAT EN L'ATENCIÓ SANITÀRIA**

Degut a que és un curs força extens i els mòduls son independents l'un de l'altre, amb la finalitat de crear cultura de seguretat progressiva es defineix un cicle de 4 anys per completar-lo, a més s'adapta a cada perfil professional. La distribució anual és la següent, tenint en compte que és a mida per cada grup de professionals i de dedicació horaria:

	S'adreça a:	Periodicitat:
Curs de Seguretat del Pacient	Professionals no assistencials	Quadriennal: Mòdul 1
	Professionals assistencials	Any 1: Mòdul 1, 5 i 8
		Any 2: Mòdul 3, 4 i 12
		Any 3: Mòdul 11 i 15
		Any 4: Mòdul 7, 10 i 13
	Col.lectius de professionals assistencials específics	Any 1: Mòdul 1, 5, 2 i 6
		Any 2: Mòdul 3, 4, 12 i 9
		Any 3: Mòdul 11, 15 i 14
		Any 4: Mòdul 7, 10 i 13

- **PROGRAMA DE FORMACIÓ INICIAL I CONTINUADA DE L'INSTITUT GUTTMANN**

Agrupa els diferents mòduls de la formació obligatòria de la nostra Institució, amb la finalitat d'optimitzar i dinamitzar els continguts fent-los més visuals:

Els mòduls d'aquesta formació són els següents:

- Responsabilitat Social Corporativa i Compliance
- Actuacions en Cas d'Emergències
- Medi Ambient
- Prevenció de Riscos Laborals
- Bones Practiques per a la Seguretat i Confidencialitat de les Dades de Caràcter Personal
- Higiene de Mans Bàsic (per Professionals no Assistencials)

	S'adreça a:	Periodicitat:
Programa de Formació Inicial i Continuada de l'IG	Tot el personal de l'hospital tant assistencial com no assistencial	Quan s'inicia la relació professional.

- **FORMACIÓ EN PREVENCIÓ DE LA INFECCIÓ HOSPITALÀRIA**

	S'adreça a:	Periodicitat:
Curs de Rentat de Mans	Professionals assistencials	Anual (Curs Higiene de Mans, basat en el model de l'Organització Mundial de la Salut)
	Professionals no assistencials	Anual (Emmarcat dintre del Programa de Formació Inicial i Continuada de l'Institut Guttmann)

- **FORMACIÓ EN REANIMACIÓ CARDIOPULMONAR (RCP)**

	S'adreça a:	Periodicitat:
Curs de RCP bàsic	Tot el personal de l'hospital tant assistencial com no assistencial	Anual
Curs de Suport Vital Immediat / Emergències i RCP pediàtric	Professionals assistencials específics segons determini l'organització	Bianual (S'intercala anualment la formació en RCP avançat i en RCP pediàtric)

- **FORMACIÓ EN MECÀNICA TRANSFUSIONAL**

	S'adreça a:	Periodicitat:
Curs de mecànica transfusional	Tot el personal d'infermeria	Triennial

- **FORMACIÓ EN RADIOLOGIA**

	S'adreça a:	Periodicitat:
Curs de radiologia	Professionals del Servei de Radiologia	Anual

FORMACIÓ NO CLÍNICA OBLIGATÒRIA

- FORMACIÓ EN PREVENCIÓ DE RISCOS LABORALS**

	S'adreça a:	Periodicitat:
Curs de prevenció de riscos laborals inicial presencial i online	Tot el personal de nova incorporació	Anual (Emmarcat dintre del Programa de Formació Inicial i Continuada de l'Institut Guttmann)
Curs de prevenció de riscos laborals personal assistencial online	Tots els professionals assistencials	A la incorporació i triennial
Curs de prevenció de riscos laborals personal no assistencial online	Tots els professionals no assistencials	A la incorporació i triennial
Curs de prevenció de riscos laborals en campanya presencial o online	Tots el personal implicat	Segons necessitats

- FORMACIÓ EN EMERGÈNCIES**

	S'adreça a:	Periodicitat:
Sessió Pla d'emergència	Tot el personal de nova incorporació	Quan s'incorpora
Pla d'emergències. Actuacions previstes	Tots els professionals de l'hospital. S'imparteix conjuntament amb la formació en mediambient	Anual (Emmarcat dintre del Programa de Formació Inicial i Continuada de l'Institut Guttmann)

- FORMACIÓ EN MEDIAMBIENT**

	S'adreça a:	Periodicitat:
Formació en mediambient	Tot el personal de nova incorporació	Quan s'incorpora
Formació en mediambient	Tots els professionals de l'hospital. S'imparteix conjuntament amb la formació en emergències.	Anual (Emmarcat dintre del Programa de Formació Inicial i Continuada de l'Institut Guttmann)

EINES ADDICIONALS PER FACILITAR LA FORMACIÓ CONTINUADA

Plataforma e-learning Institut Guttmann

Els darrers anys , i de manera intensa, aprofitant les facilitats que ens aporten les tecnologies de la comunicació, s'ha anat desenvolupant una plataforma de formació "online" el que ha implicat crear una nova cultura de fer la Formació Continuada.

La plataforma és una eina d'aprenentatge a distància dins el marc de la formació continuada de l'Institut Guttmann, i de l'Institut Universitari Guttmann. Està disponible per a tots els professionals que treballen a l'Institut Guttmann i els estudiants dels Màsters oficials, així com al personal en pràctiques (MIR, PIR, etc.).

L'accés és personalitzat i requereix d'un usuari propi i intransferible i una clau de pas.

Intranet Corporativa

La intranet és una eina de difusió de la informació, així com de la formació que es realitza a la Institució. Des de qualsevol ordinador de l'hospital es pot consultar el **Calendari d'Activitat** (*CalActivitats*) on s'informa dels cursos, sessions, i seminaris interns. Des de la intranet, es pot accedir a la plataforma e-learning directament.

A més, des d'aquesta eina es poden consultar les actes de les reunions del Comitè Assessor de Formació Continuada, la Memòria de Formació Continuada de l'Institut Guttmann.

Producció del servei

La realització de la formació continuada es durà a terme, indistintament, dins o fora de la jornada laboral. Serà la Direcció Gerència qui, en cada una de les accions formatives en concret i d'acord amb la normativa aplicable en cada cas, determinarà aquesta circumstància.

La formació que es realitza dins de les instal·lacions de l'hospital pot estar impartida per professionals o col·laboradors de l'Institut o contractada a centres o professionals especialistes externs, en funció de les necessitats formatives de cada actuació.

Les accions formatives realitzades fora de les instal·lacions i per centres o professionals contractats han d'estar relacionades directament amb el lloc de treball i facilitar una millora de les competències necessàries per a l'acompliment de les seves funcions. Es vetllarà per a que, sempre que sigui possible, els cursos estiguin degudament acreditats.

5. AVALUACIÓ DEL PLA

L'avaluació del pla consisteix en l'anàlisi dels resultats obtinguts a nivell global i a nivell de l'avaluació del Programa Anual de Formació Continuada.

L'anàlisi periòdica pretén abastar des del vessant de la detecció de necessitats, tant el procés del programa formatiu, com els resultats obtinguts i el seu impacte.

Per tant, l'avaluació té com a objectiu:

- Determinar els objectius operatius assolits del pla de formació.
- Objectivar l'adequació dels continguts, metodologies, recursos, etc. als objectius plantejats.
- Avaluar el nivell d'assoliment dels objectius pedagògics de cada participant.
- Analitzar el grau de resposta de les accions formatives a les necessitats detectades per l'organització.
- Valorar la rendibilitat i els beneficis que el pla de formació genera sobre l'organització.
- Identificar els canvis i modificacions necessàries per a la millora dels sistemes de formació.

L'avaluació es fa tant qualitativament a través d'enquestes de satisfacció dels cursos interns de formació continuada, com quantitativament mitjançant un conjunt d'indicadors de resultats que l'Institut Guttmann registra juntament amb totes les activitats impartides.

A continuació es presenten els principals indicadors d'avaluació pel Programa de Formació Continuada; els quals es poden veure més detalladament a l'Annex 3.

AVALUACIÓ PROGRAMA DE FORMACIÓ (ANNEX 3)	
1. Indicadors de Participació en el programa anual de formació	
1.1. Grau de compliment de les accions formatives descrites en el programa de formació continuada (IN-2-RH-DES-0003)	Valor estàndard \geq 70%
1.2. Grau de compliment de les accions formatives OBLIGATORIES descrites en el programa de formació (IN-2-RH-DES-0008)	Valor estàndard \geq 75%
1.2.1. Grau de compliment de la formació en Seguretat del Pacient (IN-2-RH-DES-0002)	Valor estàndard \geq 85%
1.2.2. Grau de compliment del "pack" formatiu obligatori que agrupa 5 accions formatives (IN-2-RH-DES-0009)	Valor estàndard \geq 85%
1.2.3. Grau de compliment de la formació sobre Higiene de les Mans segons els criteris de la OMS (IN-2-RH-DES-0001)	Valor estàndard \geq 85%
1.2.4. Grau de compliment de la formació en Reanimació Cardiopulmonar (RCP) (IN-2-RH-DES-0005)	Valor estàndard \geq 85%
2. Indicadors de Resultats de les enquestes de valoració de les accions formatives	
2.1. Taxa de resposta de les enquestes de valoració de les accions formatives	Valor estàndard \geq 8
2.2. Valoració global de les enquestes rebudes	Valor estàndard \geq 70%

6. RECURSOS

La Direcció Gerència de l'Institut Guttmann afavoreix la formació dels professionals dotant al Pla de Formació dels recursos i les infraestructures necessàries per poder-lo dur a terme.

Pressupost

El pressupost de Formació Continuada *s'estableix anualment* i recull el conjunt de recursos que la Institució assigna per a la formació continuada dels seus professionals i col·laboradors.

Inclou els conceptes següents:

1. L'aportació del 0,7% en les cotitzacions a la Seguretat Social, corresponents a les cotitzacions de formació professional.
2. Una dotació addicional i voluntària destinada a complementar l'anterior, quan així sigui possible i/o necessari, pel millor desenvolupament de les diferents accions formatives previstes per l'exercici.

El pressupost de Formació Continuada preveu la totalitat de recursos destinats a la realització del conjunt d'accions formatives, ja siguin individuals o de grup, de caràcter intern o extern, de caràcter obligatori o voluntari; així com per a la participació i assistència a jornades, seminaris o congressos.

Aquests fons s'aplicaran, per a cada acció en concret, mitjançant l'aprovació de la Direcció Gerència, a proposta dels responsables de les distintes àrees operatives.

Quan aquestes ajudes vagin destinades a la presentació de treballs, ponències o comunicacions a congressos, jornades, seminaris... caldrà que aquests comptin amb la prèvia aprovació del Comitès de Docència i Editorial, pel que fa al tipus de presentació i a la qualitat de la mateixa. Així com del responsable de l'àrea per saber la possibilitat de dotació econòmica.

Instal·lacions i material per a la formació

La Institució disposa de tres sales habilitades, a més de dues opcionals, per poder impartir la formació (Annex 1).

A continuació es fa una descripció de la ubicació, capacitat, equipament i gestió de la demanda de les sales:

- Sala d'actes: sala situada a la planta + 1 amb una capacitat de 90 alumnes. Disposa d'equips audiovisuals, ordinador amb Internet, pissarra i 90 cadires.

- Aula + 1: aula situada a la planta + 1 (davant de l'àrea mèdica) amb una capacitat de 30 alumnes. Disposa d'equips audiovisuals, ordinador amb Internet, pissarra i 30 cadires.
- Aula 0: aula situada a la planta 0 amb una capacitat de 30 alumnes. Disposa d'equips audiovisuals, ordinador amb Internet, pissarra i 30 cadires.
- Peixera Àrea Mèdica: aula situada dins la sala dels metges, aïllada de l'entorn amb ordinador amb Internet, pantalla projecció gran, taula i espai per a 8-10 persones.

Des de totes les instal·lacions els ordinadors (estacions clíniques) estan connectats a la xarxa interna i a través d'ells es pot accedir a l'eina e-learning que és molt útil per a realitzar accions formatives relacionades amb aplicacions instaurades i a través del curs clínic, els professionals que hi tenen accés, poder rescabalar dades de manera compactada i anonimitzant-les per la presentació de casos clínics i sessions internes de l'hospital.

Per a realitzar una reserva d'aula, cal remetre, via mail, un correu a l'atenció de la secretaria de Infraestructures, Serveis i Medi Ambient, mitjançant la intranet, isma@guttmann.com

En el correu cal especificar:

- Data i franja horària.
- Número de persones aproximades.
- Mitjans audiovisuals necessaris.

L'agenda de cadascuna de les aules i espais disponibles es pot visualitzar dins la intranet Institucional a l' "AGENDA D'AULES".

7. PROGRAMES ANUALS DE FORMACIÓ CONTINUADA

Concreten les activitats que s'han de prioritzar en el Pla i es dona resposta a la detecció de necessitats compilades al llarg de l'exercici anterior.

Circuit de detecció de necessitats

L'Institut Guttmann identifica les necessitats formatives a través dels següents canals:

- La pròpia **Direcció**, que objectiva aquelles necessitats formatives dels professionals en funció dels objectius estratègics.
- Els **responsables** d'àrees o departaments, que analitzen aquelles necessitats formatives dels professionals en els seus llocs de treball i per desenvolupar les noves accions estratègiques..
- Els **professionals**, que en l'exercici diari del seu lloc de treball, detecten obligacions formatives tant de coneixements i habilitats, com d'altres actius a incorporar per millorar les seves competències.

- L'enquesta de satisfacció, és el millor feedback de cara al redisseny de l'acció formativa i detecció de demandes concretes.

Estructura

Els Programes Anuals de formació Continuada s'estructuren seguint els mateixos criteris que el Pla de Formació Continuada:

- 1) Formació Clínica Obligatòria;
- 2) Formació en prevenció de riscos i seguretat, emergències, mediambient, infecció i bones pràctiques; diferenciant entre cursos obligatòria i altres cursos;
- 3) Formació per Àrees; diferenciant entre cursos, talles i seminaris, sessions i assistència a cursos, jornades i congressos organitzats per altres institucions.

Cada acció formativa ja sigui un curs, un seminari o una jornada, haurà d'incloure, si s'escau:

Fitxa de l'acció de formació
Nom de l'acció
A qui va dirigit
Tipus (metodologia)
Durada (hores lectives)
Calendari
Lloc on es realitzarà
Observacions

Així mateix, el Programa Anual de Formació Continuada ha d'incloure:

- El pressupost global del Programa,
- Els membres de la Comissió de Formació Continuada.

Seguiment i avaluació

Cada acció formativa recull la valoració i satisfacció dels professionals que han rebut la formació, mitjançant una enquesta on es fa referència als continguts rebuts, les capacitats docents, els materials i recursos tècnics aportats, així com a la seva organització (Annex - 2).

Certificacions d'assistència i aptituds

Els assistents a les accions formatives rebran una certificació personal emesa des del departament de Recursos Humans (Annex - 4).

El model de certificat ha d'incloure:

- Nom de l'activitat.
- Persona i àrea organitzadora de l'activitat.
- Persona responsable de l'àrea a on pertany la persona que ha realitzat el curs.
- Nombre d'hores lectives.

- Tipus de participació diferenciant entre l'**assistència al curs**, sempre que la persona pugui acreditar l'assistència a més del 75% de les hores totals de durada, i l'**assistència amb aprofitament**, sempre que és compleixi el requisit anterior i es verifiqui l'aprofitament del curs mitjançant una nota APTE obtinguda d'un sistema d'avaluació final, tipus test, pràctic o similar a decidir prèviament al inici de l'acció formativa pel responsable organitzador de l'acció.
- Data de realització del curs.

Certificacions al personal docent i coordinadors

El personal docent d'una acció formativa, organitzada i realitzada per una àrea d'expertesa de l'hospital, rebran la certificació corresponent, emesa des del departament de Recursos Humans.

El model de certificat ha d'incloure:

- Nom de l'activitat.
- Total d'hores de formació, dada que s'obtindrà del producte de 3 pel número total d'hores realitzades com a docent, (per a cada hora de docent cal afegir 2 hores de preparació).
- Nombre d'alumnes.
- Data de realització del curs.

La **coordinació d'accions formatives** també rebrà una certificació, que inclourà les hores de formació equivalent. Aquesta suposarà el 50% de les hores totals de l'acció formativa.

En lliurar qualsevol certificació, una fotocòpia de la mateixa signada per l'interessat/da quedarà a l'expedient personal del professional al departament de Recursos Humans.

Posada en marxa del Programa de Formació i difusió

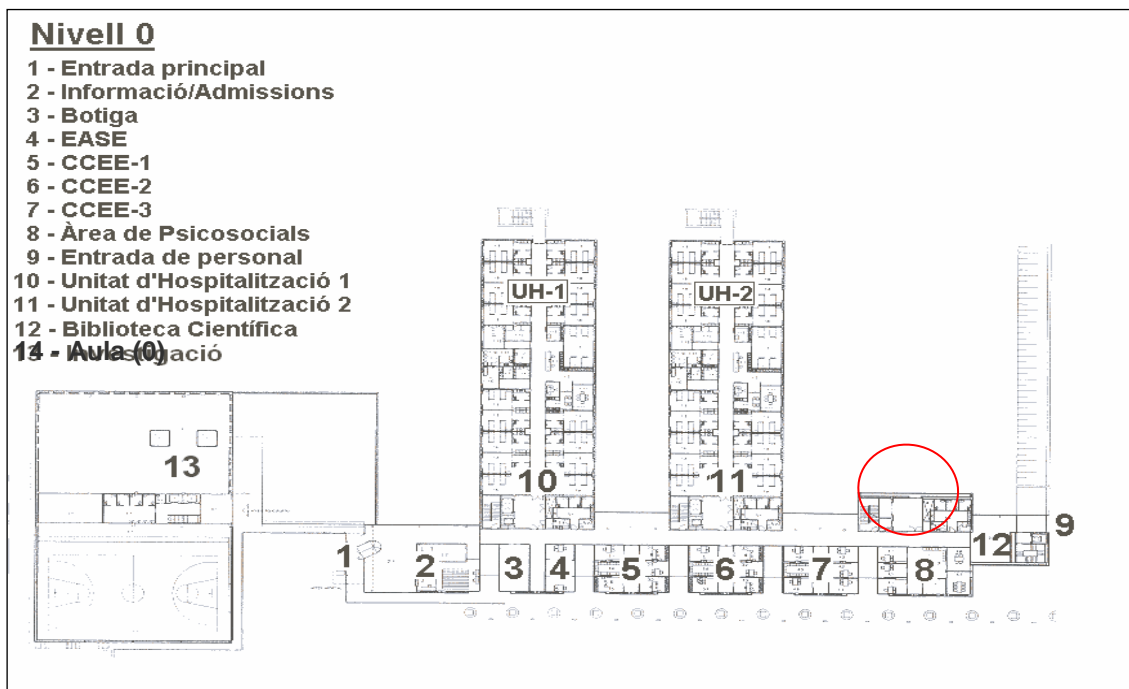
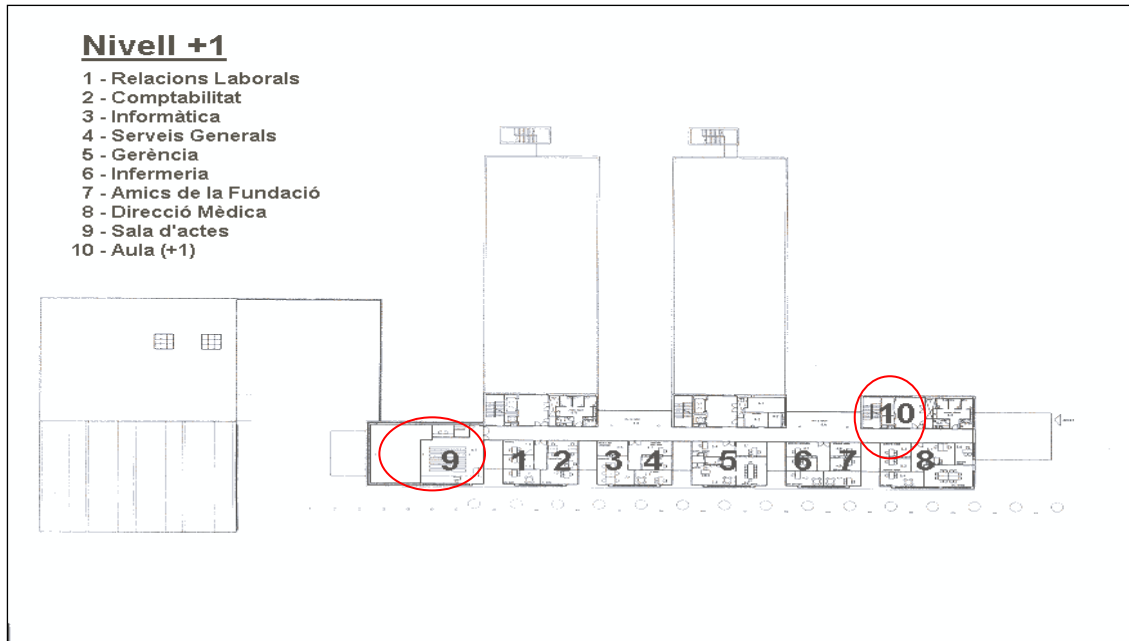
El Programa de Formació anual ha d'arribar a tots els professionals abans de finalitzar el mes de gener de l'exercici en curs.

Per tal de donar la màxima difusió al Programa Anual de formació, aquesta és realitza mitjançant diferents vies de comunicació. Des de la **Intranet Corporativa**, es publica el Programa Anual de Formació Continuada aprovat pel Comitè de Direcció. A més des d'aquesta eina es té accés directe a la **Plataforma e-learning** i al **Calendari d'activitats**, on les accions formatives hi consten. La xarxa d'Intranet es pot consultar des de tots els ordinadors de l'hospital i a la plataforma *e-learning* si pot accedir des de fora del hospital (*totes les prestacions electròniques estan controlades a nivell d'accés, d'usuaris...etc.*)

Arribat el moment de realitzar la inscripció a una determinada acció formativa, el responsable de la inscripció tindrà en compte els professionals que havien mostrat interès per l'acció formativa.

8. ANNEXES

ANNEX 1. INSTAL·LACIONS PER A LA FORMACIÓ



ANNEX 2 . ENQUESTA D' AVALUACIÓ DE L' ACCIÓ FORMATIVA



CUESTIONARIO PARA LA EVALUACIÓN DE LA CALIDAD DE LAS ACCIONES FORMATIVAS EN EL MARCO DEL SISTEMA DE FORMACIÓN PARA EL EMPLEO. FORMACIÓN DE DEMANDA (Orden TAS 2307/2007, de 27 de julio)

Para evaluar la calidad de las acciones formativas es necesaria su opinión como alumno/a, acerca de los distintos aspectos del curso en el que ha participado.
LE ROGAMOS RESPONDA A TODAS Y CADA UNA DE LAS PREGUNTAS DE ESTE CUESTIONARIO.

MUCHAS GRACIAS POR SU COLABORACIÓN

Los datos aportados en el presente cuestionario son confidenciales y serán utilizados, únicamente, para analizar la calidad de las acciones formativas.

I. DATOS IDENTIFICATIVOS DE LA ACCIÓN FORMATIVA (Preimpresos o a cumplimentar por la entidad beneficiaria)

1. Nº expediente		2. Perfil	
3. CIF empresa		4. Nº Acción	
6. Denominación acción			
7. Modalidad			

II. DATOS DE CLASIFICACIÓN DEL PARTICIPANTE (señale con una X la casilla correspondiente)

1. Edad <input type="text"/>	2. Sexo 1. Mujer <input type="checkbox"/> 2. Varón <input type="checkbox"/>	6. Horario del curso 1. Dentro de la jornada laboral (ir a 6.1) <input type="checkbox"/> 2. Fuera de la jornada laboral <input type="checkbox"/> 3. Ambas (ir a 6.1) <input type="checkbox"/>
3. Titulación actual 1. Sin titulación <input type="checkbox"/> 11. Certificado de Profesionalidad Nivel 1 <input type="checkbox"/> 12. Formación Profesional Básica/Cualificación <input type="checkbox"/> 2. Título de graduado E.S.O./Graduado escolar <input type="checkbox"/> 21. Certificado de Profesionalidad Nivel 2 <input type="checkbox"/> 3. Título de Bachiller <input type="checkbox"/> 4. Título de Técnico/ FP grado medio <input type="checkbox"/> 41. Título Profesional enseñanzas música-danza;artes <input type="checkbox"/> 42. Certificado de Profesionalidad Nivel 3 <input type="checkbox"/> 5. Título de Técnico Superior/ FP grado superior <input type="checkbox"/> 6. E. universitarios 1º ciclo (Diplomatura-Grado) <input type="checkbox"/> 7. E. universitarios 2º ciclo (Licenciatura-Máster) <input type="checkbox"/> 8. E. universitarios 3º ciclo (Doctor) <input type="checkbox"/> 9. Título de Doctor <input type="checkbox"/> 10. Otra titulación <input type="checkbox"/> 1. Carnet profesional <input type="checkbox"/> 2. Enseñanzas de escuelas oficiales de idiomas <input type="checkbox"/> 3. Otra titulación no formal (especificar) <input type="checkbox"/>	6.1 Porcentaje de la jornada laboral que abarca el curso 1. Menos del 25% <input type="checkbox"/> 2. Entre el 25% al 50% <input type="checkbox"/> 3. Más del 50% <input type="checkbox"/>	7. Tamaño de la empresa del participante 1. De 1 a 9 empleos <input type="checkbox"/> 2. De 10 a 49 empleos <input type="checkbox"/> 3. De 50 a 99 empleos <input type="checkbox"/> 4. De 100 a 250 empleos <input type="checkbox"/> 5. De más de 250 empleos <input type="checkbox"/>
4. Lugar de trabajo (indicar PROVINCIA) 1. Lugar del centro de trabajo <input type="text"/>		
5. Categoría profesional 1. Directivo/a <input type="checkbox"/> 2. Mando Intermedio <input type="checkbox"/> 3. Técnico/a <input type="checkbox"/> 4. Trabajador/a cualificado/a <input type="checkbox"/> 5. Trabajador/a de baja cualificación <input type="checkbox"/> 6. Otra categoría (especificar) <input type="checkbox"/>		

III. VALORACIÓN DE LAS ACCIONES FORMATIVAS														
Valore los siguientes aspectos del curso utilizando una escala de puntuación del 1 al 4. Marque con una X la puntuación correspondiente:														
1 Completamente en desacuerdo, 2 En desacuerdo, 3 De acuerdo, 4 Completamente de acuerdo														
1. Organización del curso							1	2	3	4				
1.1 El curso ha estado bien organizado (información, cumplimiento fechas y de horarios, entrega material)														
1.2 El número de alumnos del grupo ha sido adecuado para el desarrollo del curso														
2. Contenidos y metodología de impartición							1	2	3	4				
2.1 Los contenidos del curso han respondido a mis necesidades formativas														
2.2 Ha habido una combinación adecuada de teoría y aplicación práctica														
3. Duración y horario							1	2	3	4				
3.1 La duración del curso ha sido suficiente según los objetivos y contenidos del mismo														
3.2 El horario ha favorecido la asistencia al curso														
4. Formadores / Tutores							Formadores				Tutores			
							1	2	3	4	1	2	3	4
4.1 La forma de impartir o tutorizar el curso ha facilitado el aprendizaje														
4.2 Conocen los temas impartidos en profundidad														
5. Medios didácticos (guías, manuales, fichas...)							1	2	3	4				
5.1 La documentación y materiales entregados son comprensibles y adecuados														
5.2 Los medios didácticos están actualizados														
6. Instalaciones y medios técnicos (pizarra, pantalla, proyector, TV, vídeo, ordenador, programas, máquinas, herramientas...)							1	2	3	4				
6.1 El aula, el taller o las instalaciones han sido apropiadas para el desarrollo del curso														
6.2 Los medios técnicos han sido adecuados para desarrollar el contenido del curso (ordenadores, pizarra, proyector, TV, máquinas)														
7. Sólo cuando el curso se ha realizado en la modalidad a distancia, teleformación o mixta							1	2	3	4				
7.1 Las guías tutoriales y los materiales didácticos han permitido realizar fácilmente el curso (impresos,														
7.2 Se ha contado con medios de apoyo suficientes (tutorías individualizadas, correo y listas de distribución, teleconferencia, biblioteca virtual, buscadores...)														
8. Mecanismos para la evaluación del aprendizaje														
8.1. Se ha dispuesto de pruebas de evaluación y autoevaluación que me permiten conocer el nivel de aprendizaje alcanzado							1.				2.			
							Sí				No			
8.2 El curso me permite obtener una acreditación donde se reconoce mi cualificación							1.				2.			
							Sí				No			
9. Valoración general del curso							1	2	3	4				
9.1 Puede contribuir a mi incorporación al mercado de trabajo														
9.2 Me ha permitido adquirir nuevas habilidades/capacidades que puedo aplicar al puesto de trabajo														
9.3 Ha mejorado mis posibilidades para cambiar de puesto de trabajo en la empresa o fuera de ella														
9.4 He ampliado conocimientos para progresar en mi carrera profesional														
9.5 Ha favorecido mi desarrollo personal														
10. Grado de satisfacción general con el curso							1	2	3	4				
11. Si desea realizar cualquier sugerencia u observación, por favor, utilice el espacio reservado a continuación														
Fecha de cumplimentación del cuestionario														

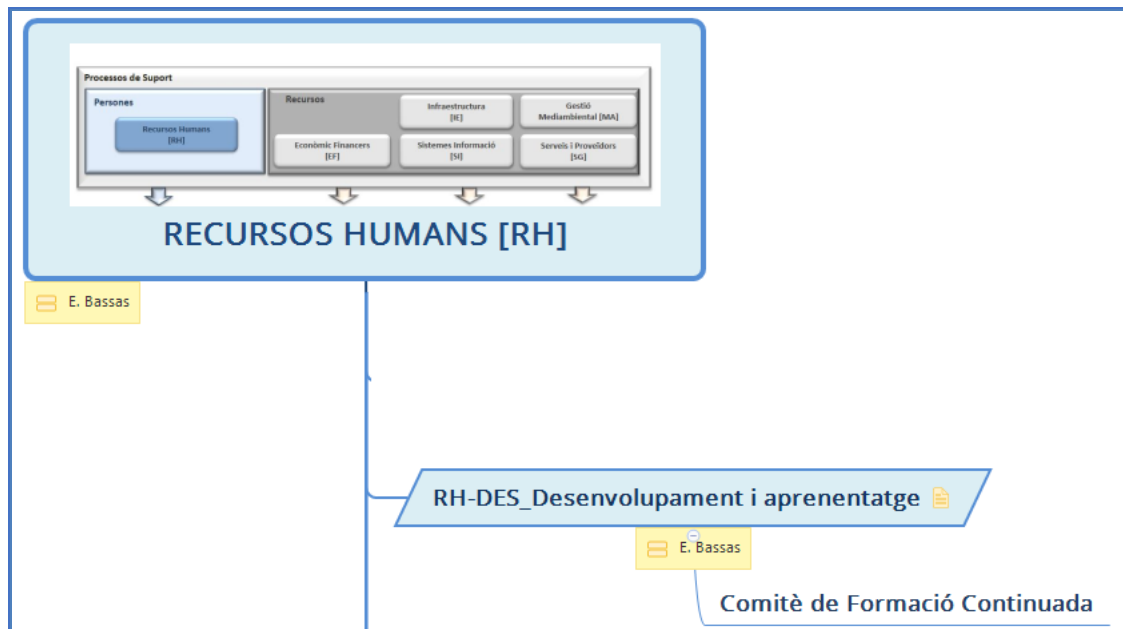
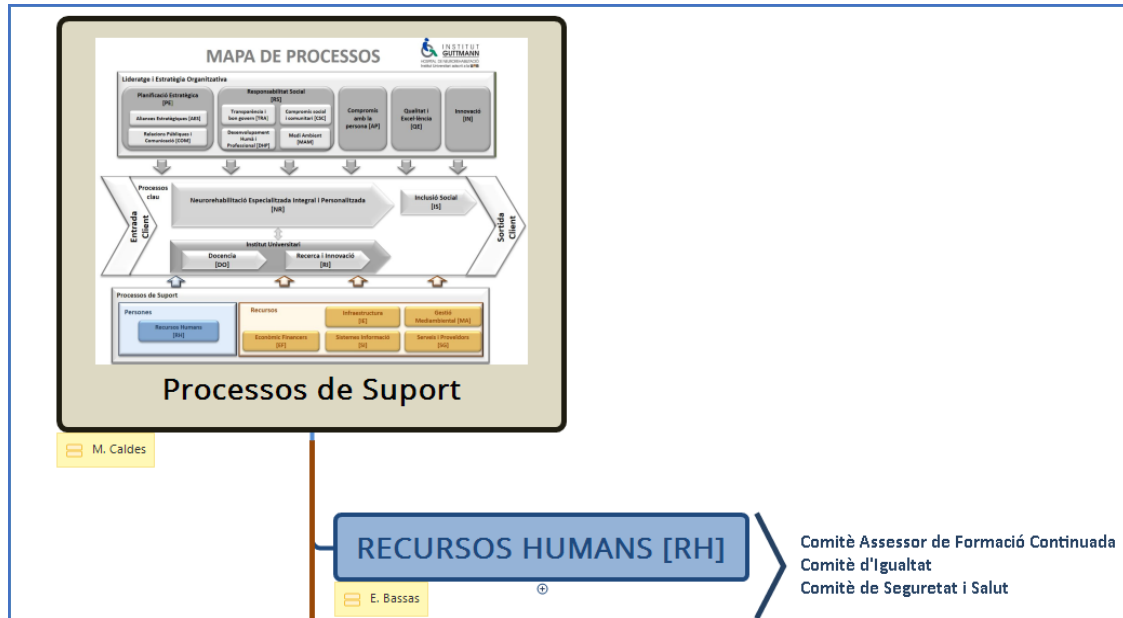
Muchas gracias por su colaboración

1

¹ L'Institut Guttmann s'adhereix al Qüestionari d'avaluació seguint l'ordre TAS/2307/2007, de 27 de juliol, emmarcat dintre de la Fundació Estatal para la Formación en el Empleo <https://www.fundae.es/Empresas%20y%20organizaciones/Pages/Guias-Procedimientos-Como-Bonificar.asp>

ANNEX 3. INDICADORS D'AVALUACIÓ DEL PLA DE FORMACIÓ

Tots els indicadors d'avaluació del pla de formació corresponen al procés de PERSONES i subprocés de DESENVOLUPAMENT.



1. Indicadors de Participació en el programa anual de formació

1.1. **Grau de compliment de les accions formatives descrites en el programa de formació continuada (IN-2-RH-DES-0003)**

Descripció de l'indicador

Justificació: Es tracta d'un indicador de PARTICIPACIÓ que recull la taxa d'acompliment del Programa anual de formació continuada, quantificant el número d'accions realitzades entre el total d'accions programades a principi de cada exercici. Les accions programades estan reflectides en el programa anual de formació continuada.

Tipus: Resultat

Explicació de termes L'avaluació del pla de formació del centre pretén detectar les necessitats, tant el procés del programa formatiu, com dels resultats obtinguts i del seu impacte.

Població: Professionals sanitaris i no sanitaris de la Fundació Institut Guttmann

Criteris d'inclusió: Tots els professionals assistencials i no assistencials.

Criteris d'exclusió: Cap

Font de dades: Moodle per a formació online i llistats d'assistència per a la formació presencial

Fórmula de l'indicador:

Unitat de mesura: Percentatge (%)

Numerador: N d'accions formatives realitzades

Denominador: N total d'accions formatives definides en el programa anual de formació

Estàndard: ≥ 70%

Font de l'estàndard: Institut Guttmann

Accés a l'indicador: <https://siig.guttmann.com/indicador/IN-2-RH-DES-0003/12>

1.2. **Grau de compliment de les accions formatives OBLIGATORIES descrites en el programa de formació (IN-2-RH-DES-0008)**

Descripció de l'indicador

Justificació: Es tracta d'un indicador de PARTICIPACIÓ que recull la taxa d'acompliment del Programa anual de formació continuada, quantificant el número d'accions realitzades entre el total d'accions programades a principi de cada exercici. Les accions programades estan reflectides en el programa anual de formació continuada.

Tipus: Resultat

Explicació de termes: L'avaluació del pla de formació del centre pretén detectar les necessitats, tant el procés del programa formatiu, com dels resultats obtinguts i del seu impacte.

Població: Professionals sanitaris i no sanitaris de la Fundació Institut Guttmann

Criteris d'inclusió: Tots els professionals assistencials i no assistencials.

Criteris d'exclusió: Cap

Font de dades: Moodle per a formació online i llistats d'assistència per a la formació presencial

Fórmula de l'indicador:

Unitat de mesura: Percentatge (%)

Numerador: N d'accions formatives realitzades

Denominador: N total d'accions formatives definides en el programa anual de formació

Estàndard: ≥ 75%

Font de l'estàndard: Institut Guttmann

Accés a l'indicador: <https://siig.guttmann.com/indicador/IN-2-RH-DES-0008/12>

1.2.1. Grau de compliment de la formació en Seguretat del Pacient (IN-2-RH-DES-0002)

Descripció de l'indicador

Justificació: Es tracta d'un indicador de PARTICIPACIÓ que recull la taxa d'acompliment del curs de Seguretat del Pacient, amb la finalitat de formar als professionals sanitaris en l'aplicació de pràctiques segures recomanades a nivell nacional i internacional, per tal de promoure la cultura de seguretat en l'organització i prevenir errors potencialment evitables.

Tipus: Resultat

Fórmula de l'indicador:

Unitat de mesura: Percentatge (%)

Numerador: N de professionals sanitaris (assistencials) que han realitzat formació a distància (online) o una activitat formativa (sessió, curs, congrés) relacionada amb la seguretat del pacient.

Denominador: N total de professionals sanitaris en plantilla durant el període avaluat.

Estàndard: ≥ 85%

Font de l'estàndard: Institut Guttmann

Accés a l'indicador: <https://siig.guttmann.com/indicador/IN-2-RH-DES-0002/12>

1.2.2. Grau de compliment del "pack" formatiu obligatori que agrupa 5 accions formatives (IN-2-RH-DES-0009)

Descripció de l'indicador

Justificació: Es tracta d'un indicador de PARTICIPACIÓ que recull diferents mòduls de la formació obligatòria de la nostra institució, amb la finalitat d'optimitzar i dinamitzar els continguts fent-los més visuals. Els mòduls que componen aquesta formació són els següents: Responsabilitat Social Corporativa i Compliance. Actuacions en cas d'Emergències. Medi Ambient. Prevenció de Riscos Laborals. Bones Pràctiques per a la Seguretat i Confidencialitat de les Dades de Caràcter Personal. Higiene de Mans (en cas de professionals no assistencials).

Tipus: Resultat

Fórmula de l'indicador:

Unitat de mesura: Percentatge (%)

Numerador: N de professionals que han realitzat formació.

Denominador: N total de professionals sanitaris i no sanitaris en plantilla durant el període avaluat.

Estàndard: ≥ 85%

Font de l'estàndard: Institut Guttmann

Accés a l'indicador: <https://siig.guttmann.com/indicador/IN-2-RH-DES-0009/12>

1.2.3. Grau de compliment de la formació sobre Higiene de les Mans segons els criteris de la OMS (IN-2-RH-DES-0001)

Descripció de l'indicador

Justificació: Es tracta d'un indicador de PARTICIPACIÓ que recull la taxa d'acompliment del curs en Higiene de Mans.

Tots els professionals assistencials han de fer i superar el curs online que segueix les recomanacions de la OMS. Addicionalment, també es realitza formació presencial específica (aïllaments, multiressistents, formació d'avaluadors en higiene de mans).

Tipus: Resultat

Fórmula de l'indicador:

Unitat de mesura: Percentatge (%)

Numerador: N de professionals que han realitzat formació presencial o a distancia (online) en Prevenció i Actuació en cas d'Emergències.

Denominador: N total de professionals sanitaris i no sanitaris en plantilla durant el període avaluat.

Estàndard: ≥ 85%

Font de l'estàndard: Institut Guttmann

Accés a l'indicador: <https://siig.guttmann.com/indicador/IN-2-RH-DES-0001/12>

1.2.4. Grau de compliment de la formació en Reanimació Cardiopulmonar (RCP) (IN-2-RH-DES-0005)

Descripció de l'indicador

Justificació: Es tracta d'un indicador de PARTICIPACIÓ que recull la taxa d'acompliment del curs en parada cardiorespiratoria (PCR), quantificant el número de professionals que han realitzat formació entre el total de professionals en plantilla.

Tipus: Resultat

Fórmula de l'indicador:

Unitat de mesura: Percentatge (%)

Numerador: N de professionals que han realitzat formació presencial o a distancia (online) en reanimació cardiopulmonar.

Denominador: N total de professionals sanitaris i no sanitaris en plantilla durant el període avaluat.

Estàndard: ≥ 85%

Font de l'estàndard: Institut Guttmann

Accés a l'indicador: <https://siig.guttmann.com/indicador/IN-2-RH-DES-0005/12>

2. Indicadors de Resultats de les enquestes de valoració de les accions formatives

2.1. Taxa de resposta de les enquestes de valoració de les accions formatives

Descripció de l'indicador

Justificació: De totes les accions formatives realitzades durant el període es passa una enquesta a tots els professionals. Es quantifica el número d'enquestes realitzades entre el total de professionals que han aprovat les accions formatives.

Tipus: Resultat

Fórmula de l'indicador:

Unitat de mesura: Valoració numèrica de mitja

Numerador: N de professionals que han realitzat l'enquesta de valoració

Denominador: N total de professionals sanitaris i no sanitaris aprovats durant el període avaluat.

Estàndard: ≥ 8

Font de l'estàndard: Institut Guttmann

2.2. Valoració global de les enquestes rebudes

Descripció de l'indicador

Justificació: De les accions formatives realitzades durant el període, com a mínim de les accions formatives obligatòries, es passa una enquesta a tots els professionals per tal que donin una puntuació general de l'acció. Es fa una mitja de totes les puntuacions realitzades per a cada acció formativa.

Tipus: Resultat

Fórmula de l'indicador:

Unitat de mesura: Percentatge (%)

Numerador: N valoració global del professionals

Denominador: N total d'enquestes rebudes

Estàndard: $\geq 70\%$

Font de l'estàndard: Institut Guttmann

ANNEX 4. CERTIFICATS D'ASSISTÈNCIA



HA ASSISTIT AMB APROFITAMENT A L'ACCIÓ FORMATIVA

que s'ha impartit a l'Institut Guttmann els dies

amb un total de hores lectives

Responsable de l'acció formativa

Organització:

Rebut:



HA ASSISTIT AMB APROFITAMENT A L'ACCIÓ FORMATIVA

que s'ha impartit a l'Institut Guttmann els dies

amb un total de hores lectives

Responsable de l'acció formativa