

**COMPARATIVA DE RESULTADOS
CLÍNICOS:
*UN ESTUDIO ENTRE CENTROS DE REFERENCIA A
NIVEL INTERNACIONAL***



**INSTITUT
GUTTMANN**

HOSPITAL DE NEUROREHABILITACIÓ
Institut Universitari adscrit a la **UB**

ÍNDICE

- LESIÓN MEDULAR
 - Guttman vs EMSCI (Europa)
 - Guttman vs NSCISC (EEUU)
- TRAUMATISMO CRANEOENCEFÁLICO
 - Guttman vs TBIMS (EEUU)



European Multicenter Study about Spinal Cord Injury



Creador y centro líder

- Uniklinik Balgrist, Zentrum für Paraplegie, Zürich (Switzerland)

Miembros fundadores

- Klinik für Paraplegiologie, Universitätsklinikum Heidelberg, Heidelberg (DE)
- Klinikum Bayreuth, Bayreuth (Germany)
- UMC St. Radboud, Nijmegen (The Netherlands)

Miembros activos

- RKU - Universitäts- und Rehabilitationskliniken Ulm, Ulm (Germany)
- BG Kliniken Bergmannstrost Halle, Halle (Germany)
- Institut Guttmann, Barcelona (Spain)
- SRH Klinikum Karlsbad-Langensteinbach, Karlsbad (Germany)
- BG Unfallklinik Murnau, Murnau (Germany)
- Werner-Wicker-Klinik, Bad Wildungen (Germany)
- Motol Hospital, Prague (Czech Republic)
- Orthopädische Klinik Hessisch Lichtenau, Hessisch-Lichtenau (Germany)
- Hospital Nacional de Paraplégicos, Toledo (Spain)
- Schweizer Paraplegiker-Zentrum, Nottwil (Switzerland)
- The Queen Elizabeth National Spinal Injury Unit, Glasgow (Scotland)
- Ospedale Fondazione Santa Lucia, Rome (Italy)

Miembros pasivos

- BG Universitätsklinikum Bergmannsheil, Bochum (Germany)
- Clinique romande de réadaptation, Sion (Switzerland)
- BG Unfallklinik Tübingen, Tübingen (Germany)
- BG Unfallklinik Frankfurt am Main, Frankfurt a.M. (Germany)
- BG Unfallkrankenhaus Hamburg, Hamburg (Germany)
- Hôpital Raymond-Poincaré, Garches/Paris (France) (Founding Member)

Miembros asociados

- Charité, Department of Experimental Neurology, Berlin (Germany)
- ICORD (International Collaboration On Repair Discoveries), Vancouver (Kanada)

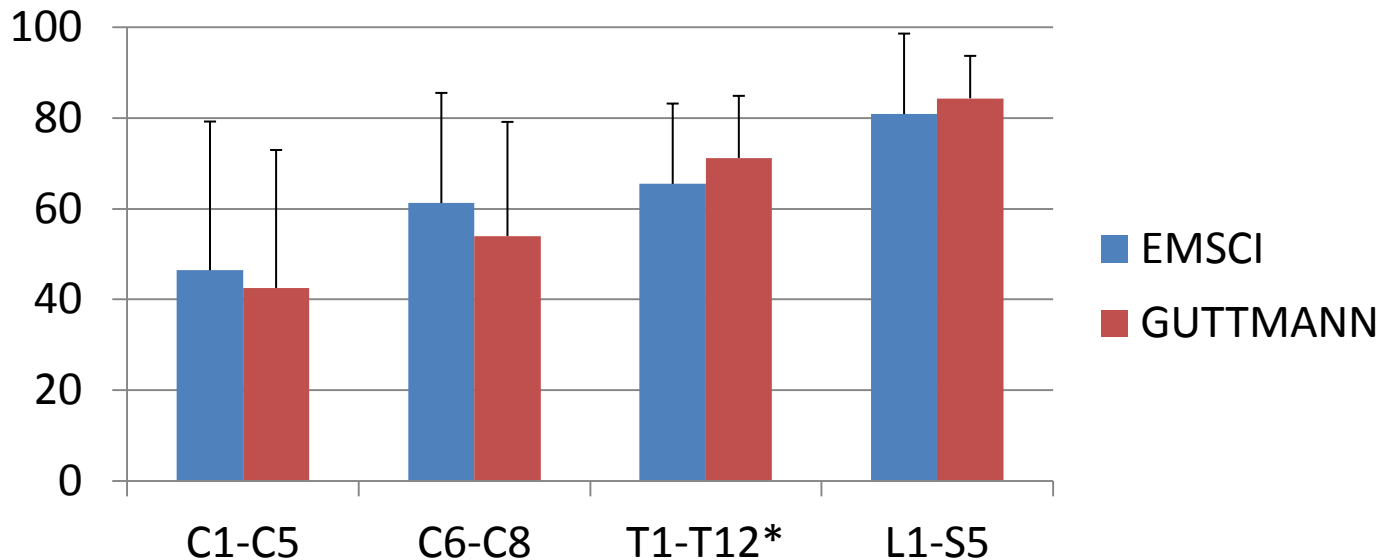
Colaborador

- Austrian Spinal Cord Injury Study, Salzburg (Austria)

Candidatos

- Indian Spinal Injury Center, New Delhi (India)
- Klinik Bavaria, Kreischa (Germany)

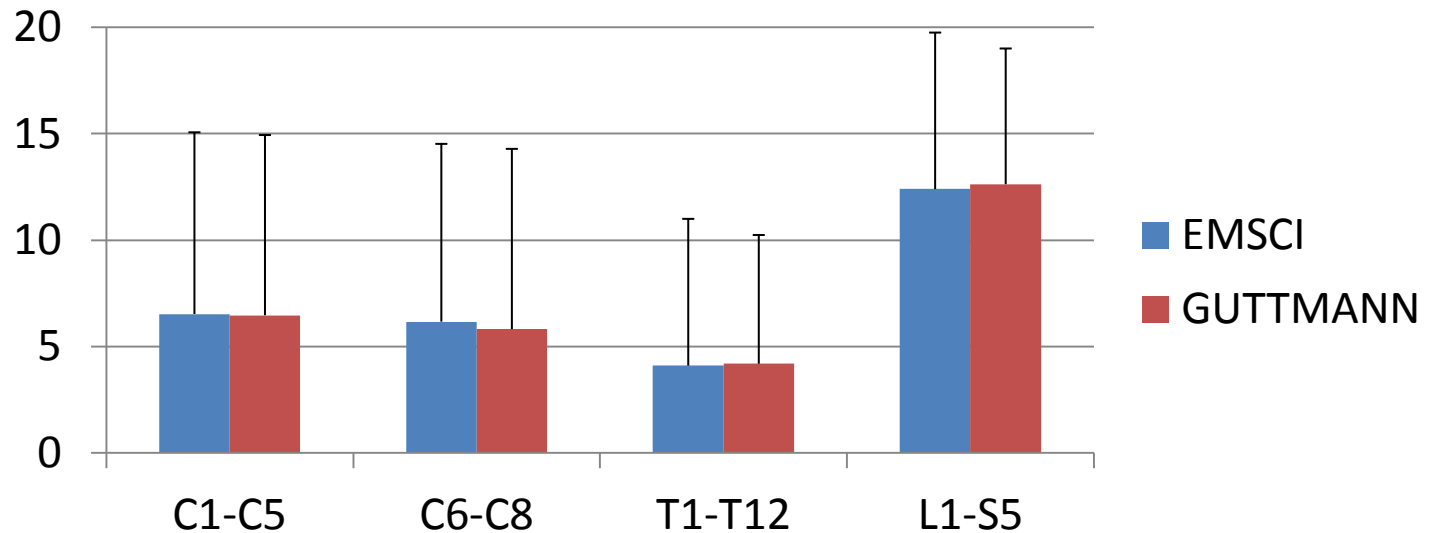
Escala de Independencia en Lesión Medular (SCIM)



No se observan diferencias estadísticamente significativas en la valoración del SCIM a los 6 meses entre Guttman y el grupo EMSCI, a excepción del grupo T1-T12, donde Guttman tiene una puntuación media superior (Test t-Student, $p=0,02$). En la figura están representadas las medias y las desviaciones típicas.

n-Guttman =131, n-EMSCI=1.529

Escala de marcha en Lesión Medular (WISCI)

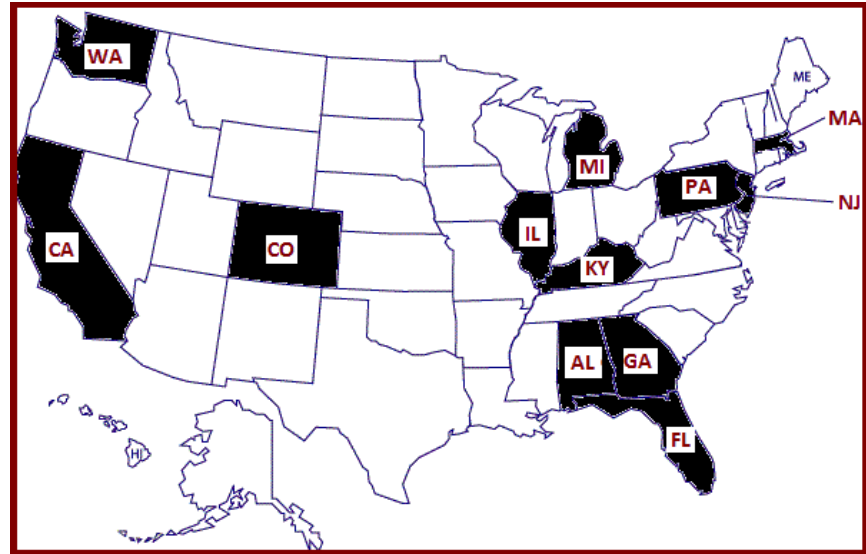


No se observen diferencias estadísticamente significativas en la valoración del WISCI a los 6 meses entre Guttman y el grupo EMSCI (Test t-Student). En la figura están representadas las medias y las desviaciones típicas.

n-Guttman =131, n-EMSCI=1.577

Los resultados sobre la funcionalidad de los pacientes de Guttman son comparables con los resultados de los mejores Hospitales de Rehabilitación de Europa (grup EMSCI).

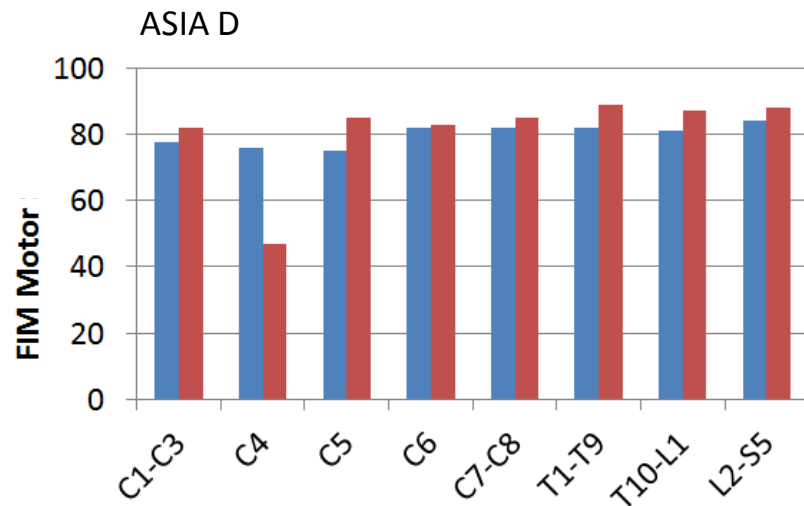
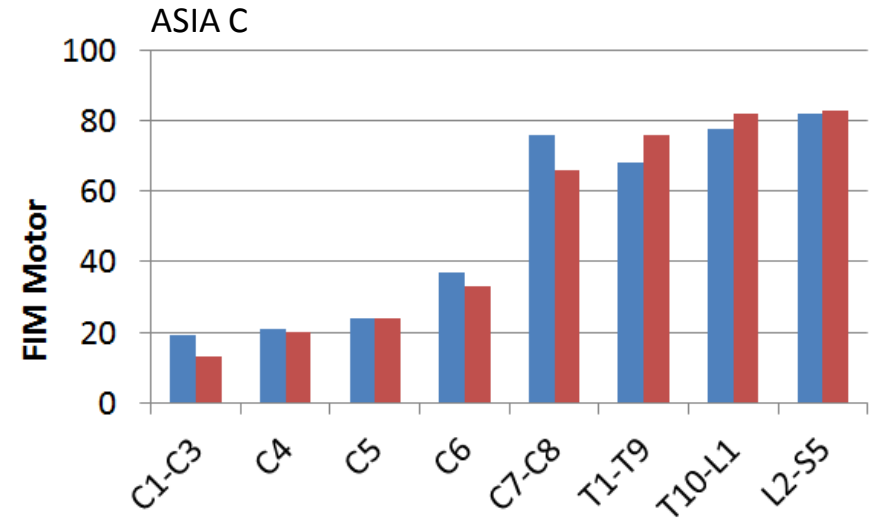
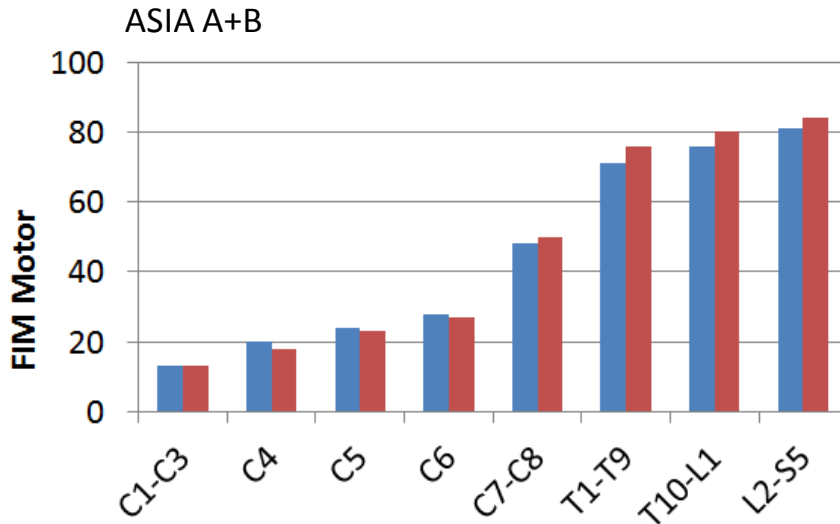
NSCISC National Spinal Cord Injury Statistical Center



Fundado por:

- National Institute on Disability and Rehabilitation Research (NIDRR)
- Office of Special Education and Rehabilitative Services (OSERS)
- U.S. Department of Education, Washington, DC

Escala de Independencia Funcional (FIM)



Las medianas de las puntuaciones del FIM Motor, para cada ASIA y cada nivel de la lesión, son similares en el Institut Guttmann y en el grupo NSCISC.

■ Guttman
■ NSCISC

National Database: 2014 Profile of People within the Traumatic Brain Injury Model Systems

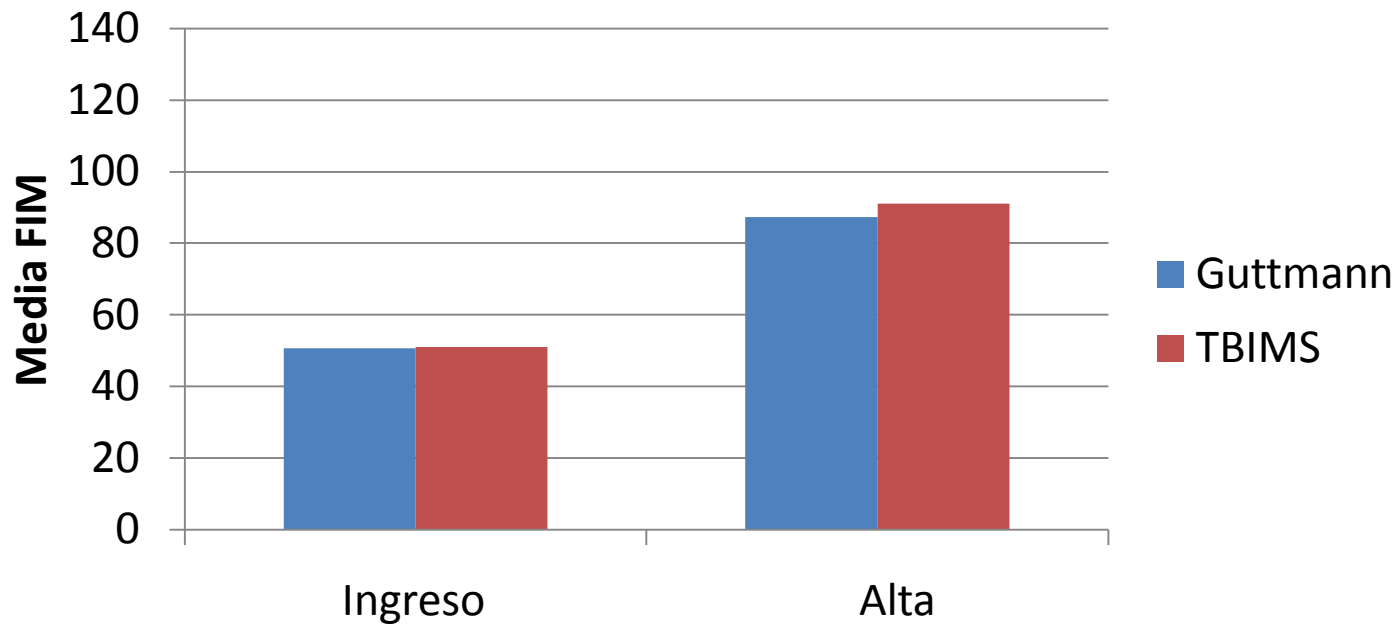
Actualmente, hay 16 TBI Model System Centers y 3 TBI Model System Follow-up Centers, esponsorizados por el National Institute on Disability and Rehabilitation Research, Office of Special Education and Rehabilitative Service, U.S. Department of Education:

- University of Alabama at Birmingham Traumatic Brain Injury Care System, Birmingham, AL.
- *Northern California TBI Model System, San Jose, CA.
- Rocky Mountain Regional Brain Injury System, Englewood, CO.
- South Florida TBI Model Systems, Miami FL.
- Indiana University / Rehabilitation Hospital of Indiana, Indianapolis, IN
- Spaulding-Harvard Traumatic Brain Injury Model System, Boston, MA.
- *Southeastern Michigan Traumatic Brain Injury System, Detroit, MI.
- Mayo Clinic Traumatic Brain Injury Model System, Rochester, MN.
- *Carolinas Rehabilitation/C Carolinas HealthCare System, Charlotte, NC.
- Northern New Jersey Traumatic Brain Injury System, West Orange, NJ.
- New York Traumatic Brain Injury Model System, New York, NY.
- Rusk Rehabilitation TBIMS at NYU, New York, NY.
- The Ohio Regional TBI Model System, Columbus, OH.
- Moss TBI Model System, Elkins Park, PA.
- University of Pittsburgh Medical Center Traumatic Brain Injury Model System, Pittsburgh, PA.
- North Texas Traumatic Brain Injury Model System, Dallas, TX.
- The Institute for Rehabilitation and Research, Houston, TX.
- The Virginia Commonwealth TBI Model System, Richmond, VA.
- University of Washington Traumatic Brain Injury Model System, Seattle, WA.

La edad media en el Institut Guttmann es de 43,24 años y en el TBIMS es de 40,77 años.

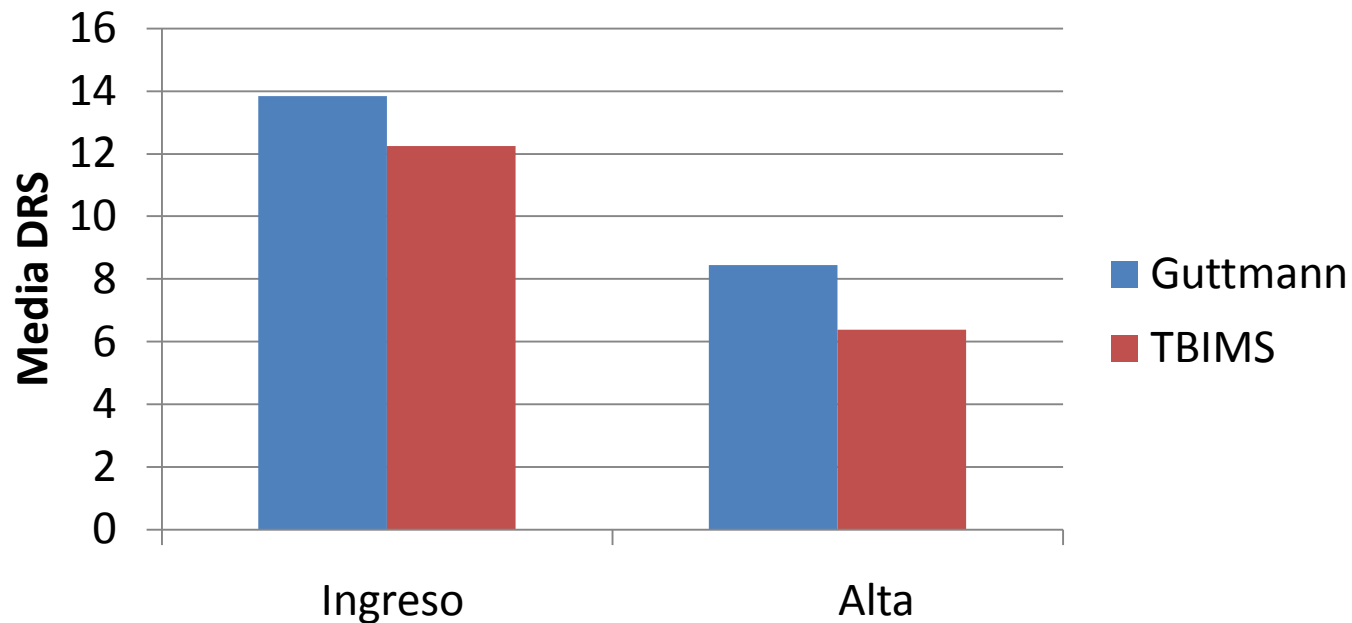
La distribución por sexos es muy similar. Las mujeres representan el 24% en Guttmann y el 26% en el TBIMS.

Escala de Independencia Funcional (FIM)



En Guttman, las valoraciones del FIM al alta respecto al ingreso, mejoran significativamente (Test t-Student apareado, $p < 0,001$), de la misma manera que lo hace el grupo TBIMS.

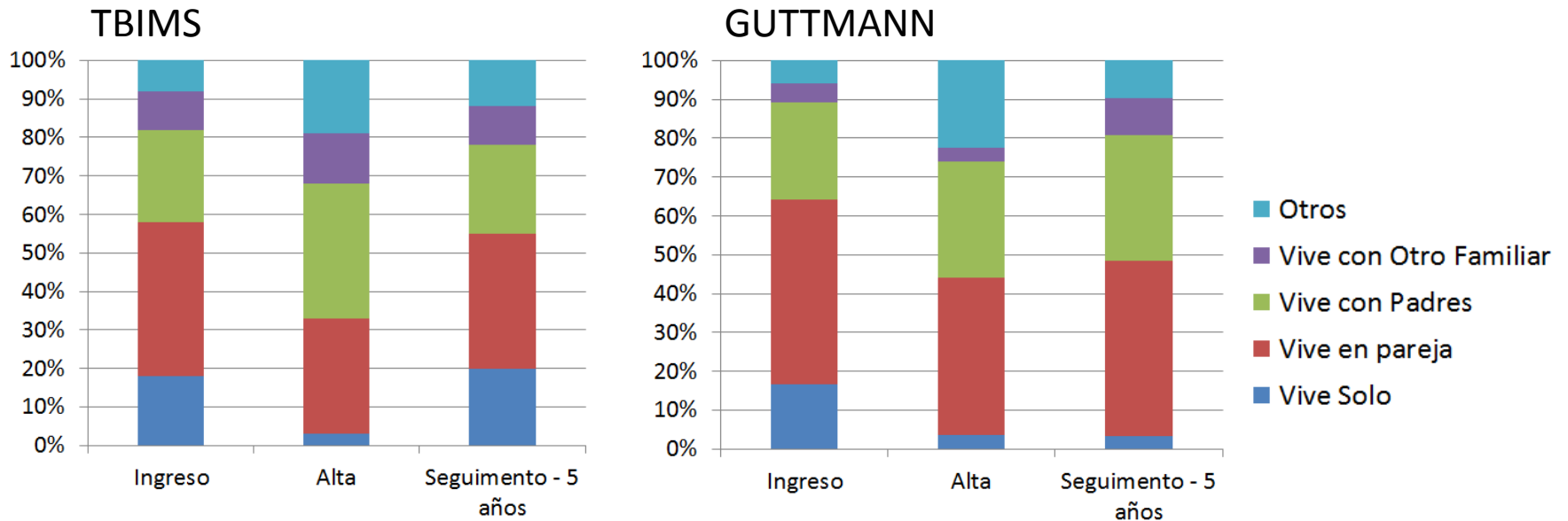
Medida del nivel de discapacidad (DRS)



En Guttman, el nivel de discapacidad que tienen los pacientes es superior que en el TBIMS, aún así, la mejora es similar en los dos grupos.

En Guttman, las valoraciones del DRS al alta mejoran significativamente respecto al ingreso (Test t-Student apareado, $p < 0,001$).

Convivencia



Los resultados sobre la convivencia al ingreso, al alta y en el seguimiento de los pacientes de Guttman son comparables con los del TBIMS. Las distribuciones son similares.



INSTITUT
GUTTMANN

HOSPITAL DE NEUROREHABILITACIÓ
Institut Universitari adscrit a la **UAB**